

Montageanleitung Railspot

Ihr Railspot-Paket – bereit für den Einsatz

Vielen Dank für Ihre Bestellung. In diesem Paket finden Sie alles, was Sie für eine schnelle und sichere Installation des Railspot benötigen.

Nachfolgend finden Sie eine Schritt-für-Schritt-Anleitung. Haben Sie Fragen? Wir helfen Ihnen gerne weiter.

Inhalt des Pakets

- 1x Railspot
- 1x Verbindungskabel

Installationsschritte

1) Railspot platzieren

Railspot an den Handlauf platzieren und mit zwei Edelstahl-Kabelbindern an den dafür vorgesehenen Befestigungspunkte befestigen.

2) Stecker anschließen

Stecker auf beiden Seiten des Railpuck **fest** in die entsprechenden Buchsen stecken. Wichtig! Stellen Sie sicher, dass die Stecker fest eingerastet sind!

3) Kabel montieren

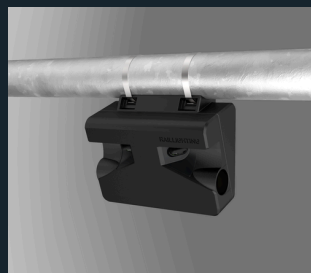
Die Kabel mit etwas Spielraum verlegen, also nicht straff ziehen. Die mitgelieferten Kabelbügel verwenden, um diese ordentlich zu befestigen.

4) Überprüfen und testen

Überprüfen Sie alle Verbindungen. Ist alles fest? Wenn ja, Spannung einschalten und überprüfen, ob das Licht funktioniert.

Haben Sie Fragen oder benötigen Sie Hilfe?

Wir finden gerne gemeinsam mit Ihnen eine Lösung.



RAILLIGHTING – LICHT AUF DEM RICHTIGEN WEG.