

Montagehandleiding Railspot

Uw Railspot-pakket – Klaar voor gebruik

Bedankt voor uw bestelling. In dit pakket vindt u alles om de Railspot snel en veilig te installeren. Hieronder leest u stap voor stap hoe u te werk gaat. Heeft u vragen? We staan voor u klaar.

Inhoud van het pakket

- 1x Railspot
- 1x Koppelkabel

Installatiestappen

1) Railspot plaatsen

Plaats de Railspot tegen de leuning en bevestig deze door middel van twee RVS kabelbinders op de daarvoor bestemde posities.

2) Stekkers aansluiten

Klik de stekkers aan beide zijden van de Railspot **stevig** in de contrastekkers. Belangrijk! Controleer of de stekkers vergrendeld zijn!

3) Kabels monteren

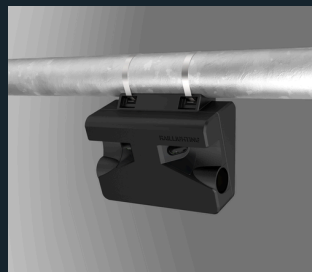
Monteer de kabels met speling, **dus niet strak trekken**.

4) Controleren en testen

Loop alle verbindingen na. Zit alles goed vast? Zet dan de spanning erop en controleer of het licht werkt.

Vragen of hulp nodig?

We denken graag met u mee.



RAILLIGHTING – LICHT OP HET *JUISTE* SPOOR.